

# ロゴスウェアオンライン講習会 ～Platon事前準備編～

# はじめに

## 本日正式紹介する内容

1. Platonでできること
2. 運用開始までの一連の流れ
3. 最初に検討すること(組織構成、コース構成)

おわりに（質疑応答・アンケート）

# 1. Platonでできること

# できること

## 進捗管理型eラーニングの実現

### パソコンで受講



### スマートフォンで受講



### 多言語対応も



中国語(繁体字)版の学習画面

eラーニング？

→インターネット上で教材を配信し、社員に学習してもらう仕組み

## **2. 運用開始までの一連の流れ**

# 運用開始までの一連の流れ

大きく分けて3段階

## ①組織登録

- ・ 組織登録
- ・ 受講者登録

## ②コース割り当て

- ・ コース登録
- ・ 講座登録
- ・ 教材登録

## ③運用開始

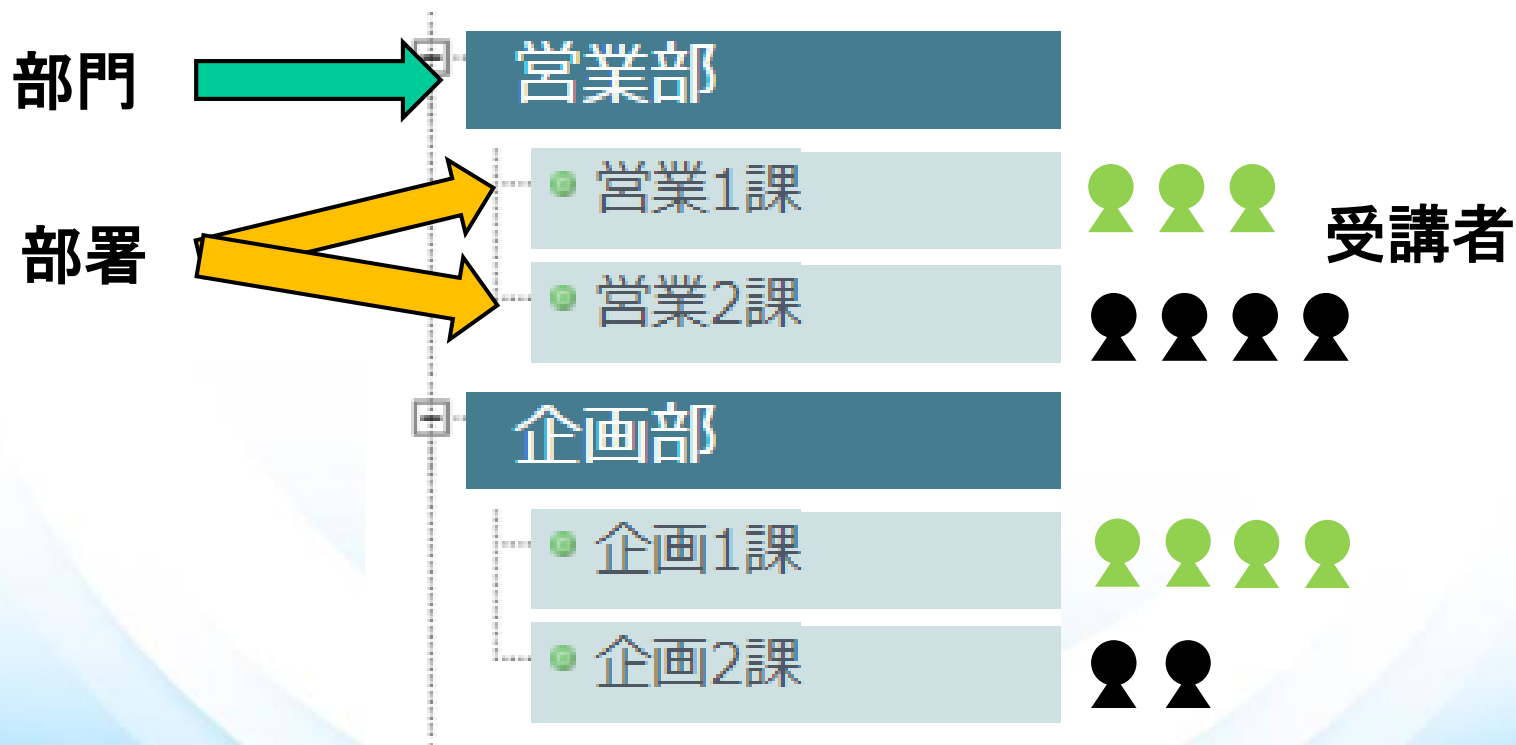
- ・ 進捗履歴

### **3. 最初に検討すること (組織構成、コース構成)**

# 組織構成の検討

## 1. 組織とは？

Platonでは第一階層を「部門」、第二階層以下を「部署」と呼びます  
受講者は必ず、1つは部署に所属する必要があります

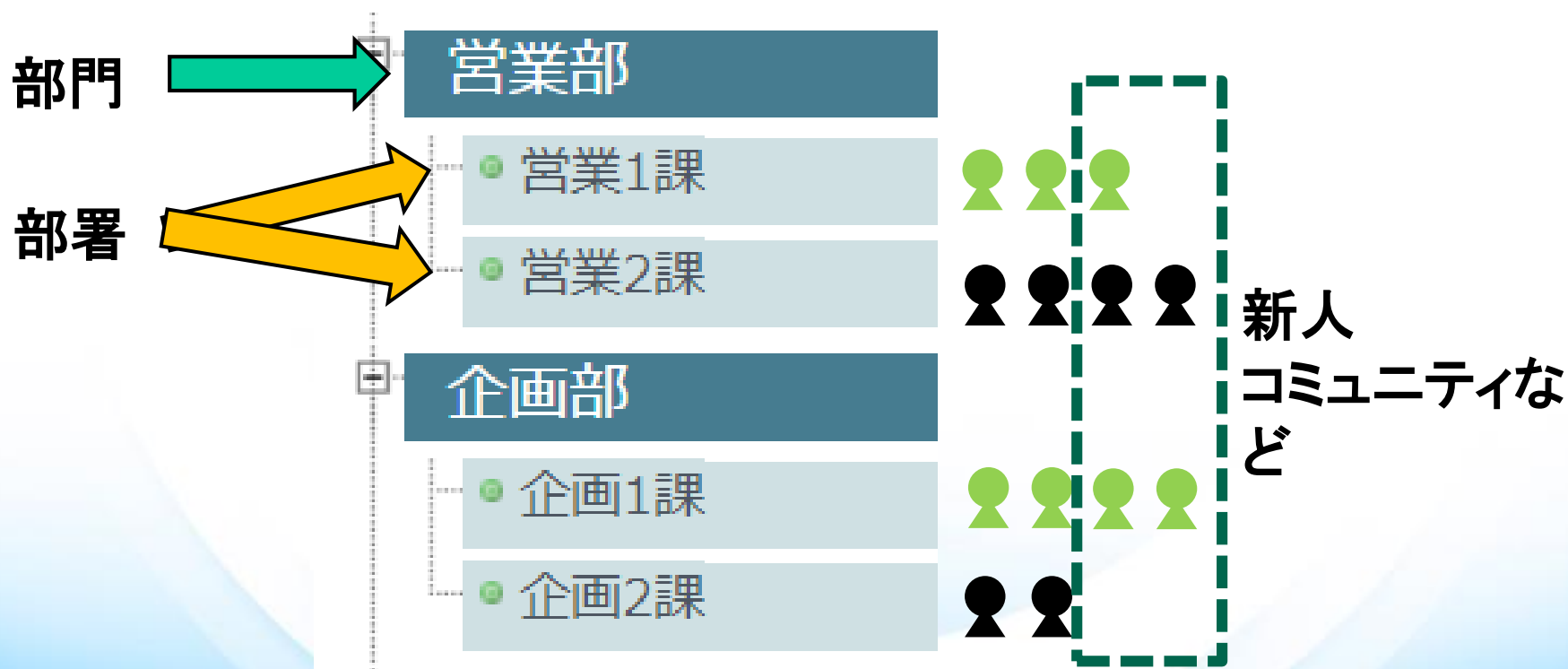




# 組織構成の検討

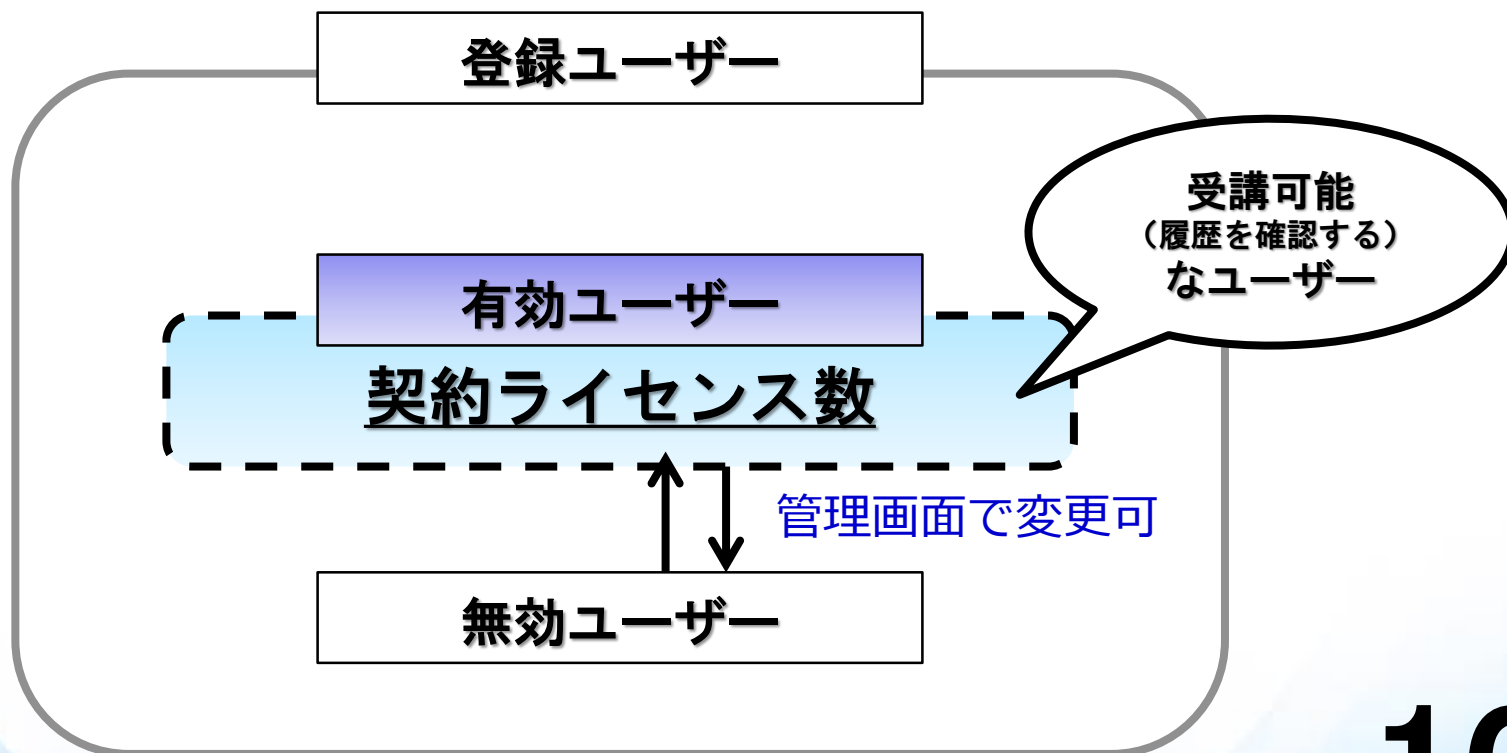
## 2. コミュニティとは？

部門や部署を跨いで受講者をグループ化する機能です



# 参考) 有効ユーザー数とは？

Platonのユーザーライセンス数は「有効ユーザー数」となります  
運用次第でお得にご利用頂けます！



# 参考) 有効ユーザー数とは？

例えば【1000人】規模の会社が、eラーニングを実施予定。

登録ユーザー

1000人

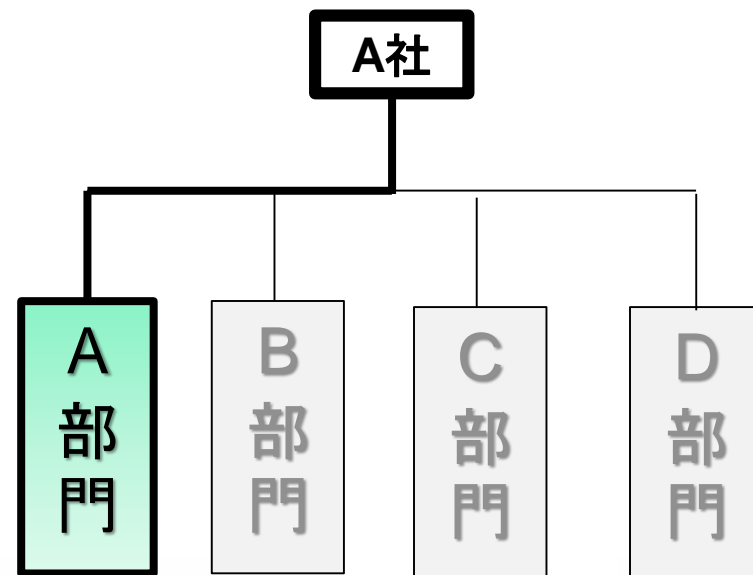
有効ユーザー

250人

契約ライセンス数

無効ユーザー

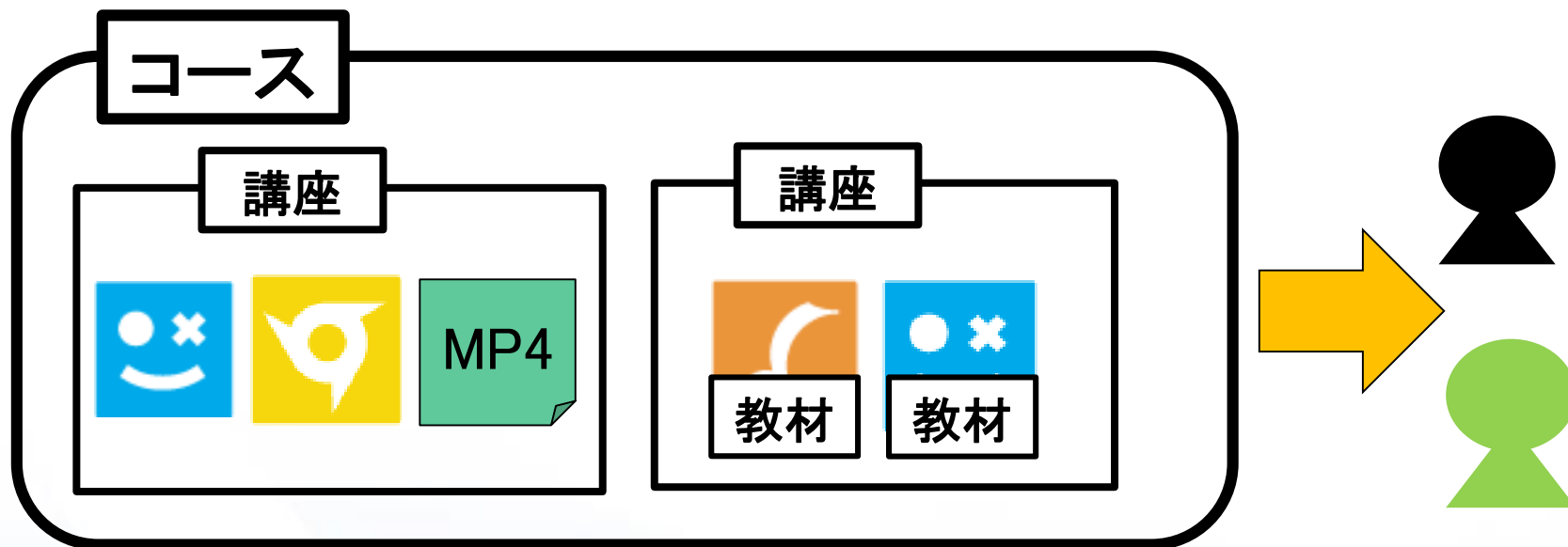
750人



1度にまとめて、ではなく部門単位で有効化したら費用もお得に

# コース構成

「コース」「講座」「教材」3つの学習項目の単位  
＞最終的に受講者に提供するのは「コース」



コース : 講座をひとまとめにした単位  
講座 : 教材をひとまとめにした単位

# コース構成

## 「教材」

Platonでは、「教材」として以下の素材を登録できます

- ・LOGOSWARE コンテンツ作成ソフトのコンテンツ



クイズ



プレゼン



デジタルブック

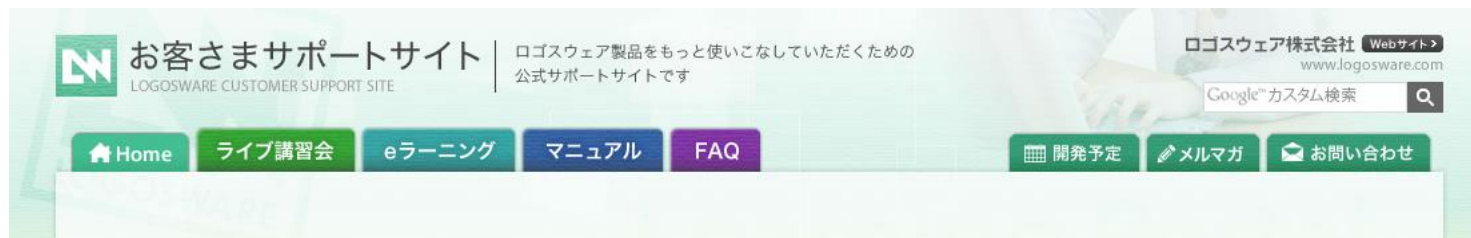
- ・インターネットに公開されている任意のURL(外部URL登録)
- ・他社オーサリングツールで作成したSCORM1.2対応の教材
- ・動画教材(MP4形式)

おわりに

# ご案内

- お客さまサポートサイト  
（講習会、eラーニング、ドキュメント）

<http://learning.logosware.com/>



- LOGOSWARE製品ブログ  
<http://product-blog.logosware.com/>

# ごあいさつ

ご参加いただき、誠にありがとうございました

- ・ お問い合わせ先 10:00 – 18:00（土日祝を除く）
  - Mail : [support@logosware.com](mailto:support@logosware.com) Tel : 03-5818-8011
- ・ アンケートにご協力ください（3分程度）